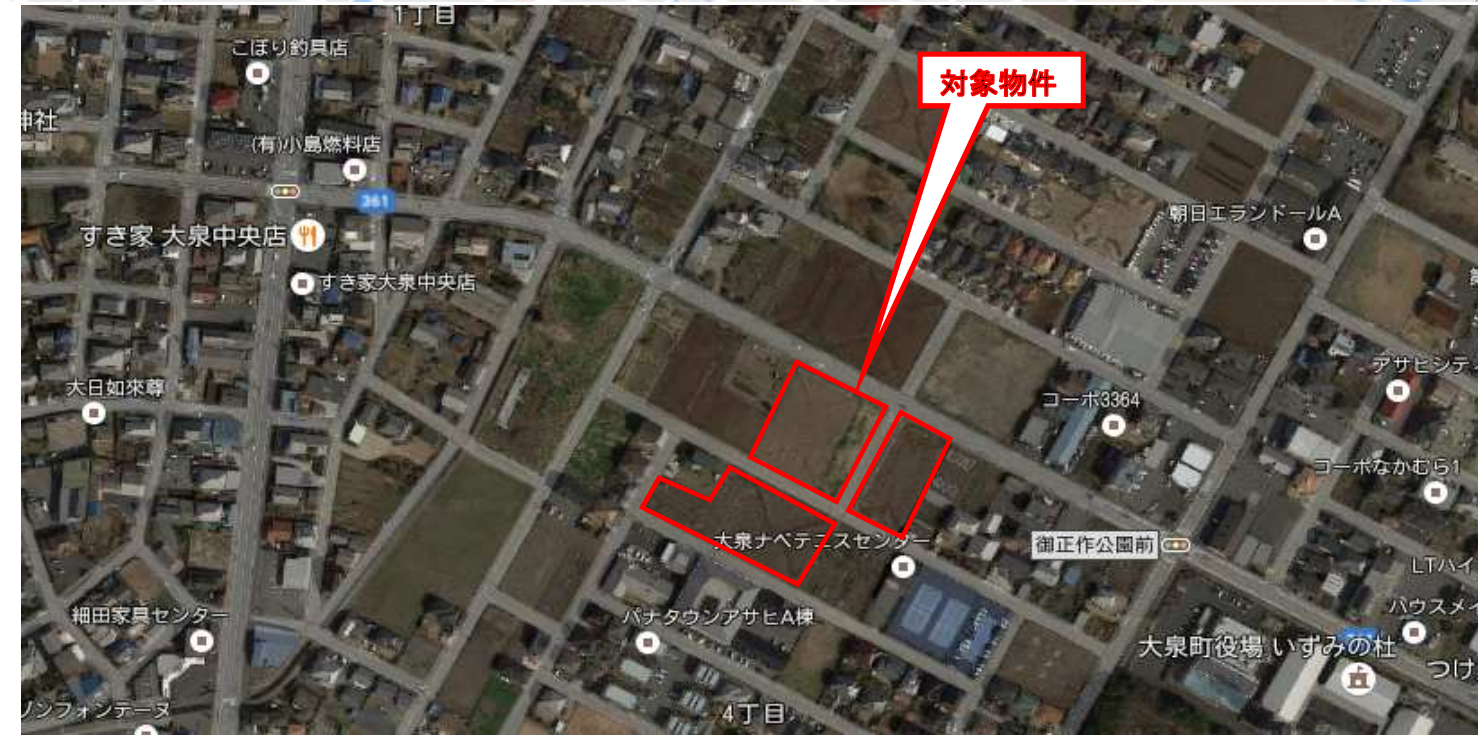


物件概要書

《案内図》

取引形態	賃貸			管理番号	
所在地	住居表示	群馬県邑楽郡大泉町朝日町4丁目			
	地番	720-9,721-1,719-3,			
交通機関					
地積	公簿面積	6,755.00	m ²	2,043.39	坪
	実測		m ²	0.00	坪
地目	畑				
接道状況					
法令上の制限	区域指定	市街化区域内			
	用途地域	第1種住居・第1種中高層			
	建ぺい率	60	%		
	容積率	200	%		
建物関係	建物用途				
	構造				
	面積				
現況	畑				
設備関係	上水道	公営	排水	浄化槽	
	G A S	プロパン	電気	東京電力	
価格	相談				
備考	・対象物件のほかにも、近隣にも物件御座います。				
引渡し					



石川建設株式会社

〒373-0853 群馬県太田市浜町10-33
 担当：常田・桐生
 TEL 0276-48-1512 FAX 0276-46-8312